



Kantenschutz

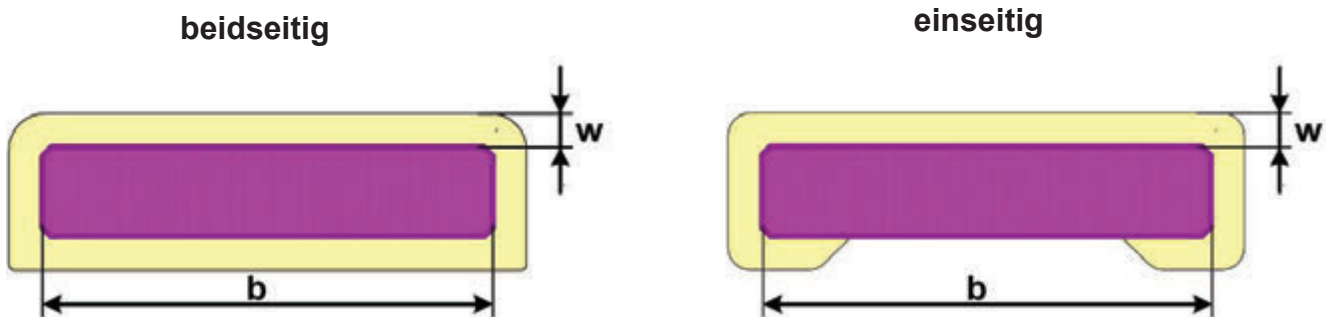
PU-Beschichtung

POLYURETHAN - FESTBESCHICHTUNG

Einsatzgebiete:

- Schutz des Bandgewebes bei rauen Oberflächen
- Schutz des Bandgewebes an scharfen Kanten
- Bei kurzen Nutzlängen des Hebebandes bietet die Festbeschichtung mehr Flexibilität als ein Schutzschlauch.

Hebebänder mit Beschichtung sind nicht zum Wenden scharfkantiger Lasten geeignet, weil Relativbewegungen zwischen Band und Schutzschlauch nicht möglich sind!



Beschichtung einseitig	Beschichtung beidseitig	b in [mm]	w in [mm]	für 2lagige Hebebänder bis
PUFBE2L30	PUFBB2L30	30	5	30 mm
PUFBE2L40	PUFBB2L40	40	5	40 mm
PUFBE2L60	PUFBB2L60	60	5	60 mm
PUFBE2L80	PUFBB2L80	80	5	80 mm
PUFBE2L100	PUFBB2L100	100	5	100 mm
PUFBE2L120	PUFBB2L120	120	5	120 mm
PUFBE2L160	PUFBB2L160	160	5	160 mm
PUFBE2L180	PUFBB2L180	180	5	180 mm
PUFBE2L240	PUFBB2L240	240	5	240 mm
PUFBE2L300	PUFBB2L300	300	5	300 mm

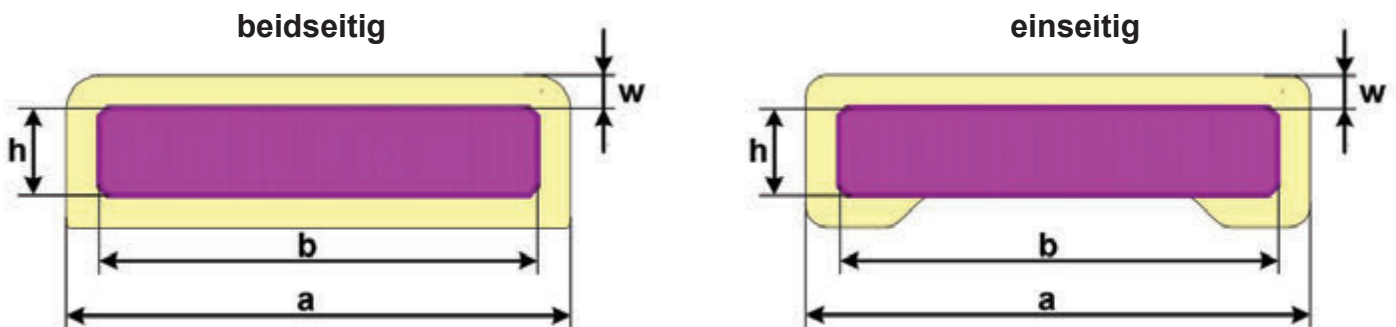
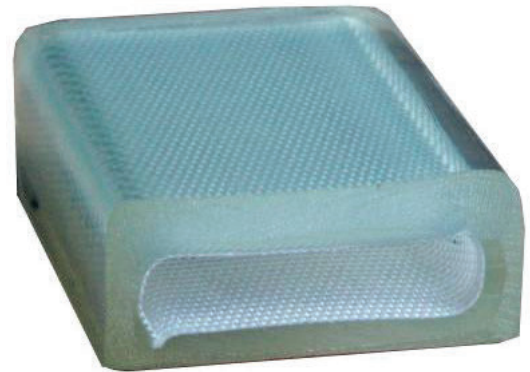
Auch mit Schutzflies oder Glasfasereinstreuung lieferbar.

PU Sprühbeschichtung auf Anfrage möglich!

PU-Schutzschlauch

POLYURETHAN SCHUTZSCHLAUCH

- hervorragende Gleiteigenschaften zwischen Band und Schutzschlauch durch Textileinlage
- größere Flexibilität und hoher Schutz vor Bandquetschungen durch abgerundete Kanten
- optimaler Schutz vor dem Eindringen scharfer Kanten durch Glasfasereinstreuungen (auf Wunsch)
- hervorragende Haftung an feuchten und öligen Oberflächen durch zusätzliches Schutzvlies (auf Wunsch)
- Geschlossene Schutzschläuche schützen das Hebeband auf allen Seiten. Gefährliche Verwechslungen gehören der Vergangenheit an, da beide Seiten des Schutzschlauches als Anschlagseite verwendet werden können.



Beschichtung einseitig	Beschichtung beidseitig	a in [mm]	b in [mm]	h in [mm]	w in [mm]	für 2lagige Hebeänder bis
PUSSE2L50	PUSSB2L50	70	60	12	5	50 mm
PUSSE2L60	PUSSB2L60	80	70	12	5	60 mm
PUSSE2L90	PUSSB2L90	110	100	12	5	90 mm
PUSSE2L120	PUSSB2L120	145	135	12	5	120 mm
PUSSE2L150	PUSSB2L150	170	160	12	5	150 mm
PUSSE2L180	PUSSB2L180	200	190	12	5	180 mm
PUSSE2L240	PUSSB2L240	290	280	15	8	240 mm
PUSSE2L300	PUSSB2L300	330	320	15	8	300 mm

Auch mit Schutzvlies oder Glasfasereinstreuung lieferbar.

Schutzschlauch

SCHUTZSCHLAUCH

Einsatzgebiete:

- Schutz des Bandgewebes bei rauen Oberflächen (Schutzschläuche IB, IBAB, UB)
- sicheres Wenden scharfkantiger Transportgüter (Schutzschlauch IBAB)

Der Schutzschlauch haftet an der Transportgutkante während das Hebeband oder die Rundschlinge frei im Schutzschlauch gleiten kann. Damit die Dehnung und Positionierung des Bandes einwandfrei möglich ist, muss der Schutzschlauch deutlich kürzer als das Hebeband oder die Rundschlinge sein.



Innendurchmesser	Innenbreite	innen gummiert außen rohweiß	innen gummiert außen rot PU-Beschichtet
in mm	in mm	Artikelnummer	Artikelnummer
25	35		SSAB25-44
38	60	SSIB38-60	SSAB38-60
52	85	SSIB52-85	SSAB52-85
70	112		SSAB70-112
90	144		SSAB90-144
100	161		SSAB100-161
125	198		SSAB125-198
150	250		SSAB150-250

Meterware

Zuordnung Schutzschläuche:

Innendurchmesser	Innenbreite	Für Hebeband 2lagig		Für Rundschlingen über den Doppelstrang
		Tragfähigkeit/ ton.	Bandbreite/ mm	Tragfähigkeit/ ton.
38	60	1	50	1 und 2
52	85	2	60	3 und 4
70	112	2	75	5 und 6
90	144	3,4	120	8 und 10
100	161	-	-	-
125	198	5	150	12 und 15
150	250	6	180	20 und 25

Abriebschutz Manschetten:



- Schutz des Bandgewebes vor rauen Oberflächen
- Nachträglich anbringbar, da mit Klettverschluss zum Öffnen ausgestattet
- Innenseite gummiert, Außenseite mit roter langlebiger PU-Beschichtung
- Mindestlänge 0,5 Meter
- Geeignet für Hebeänder bis 6to. und für Rundschlingen über den Einfachstrang bis 40 to.

Kantenschutz

KANTENSCHUTZWINKEL FÜR HEBEBÄNDER & RUNDSCHLINGEN

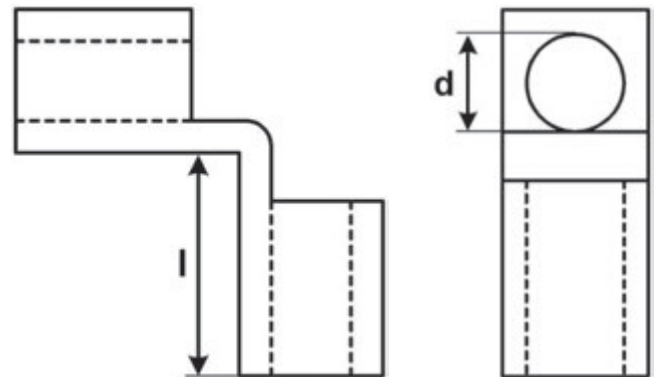
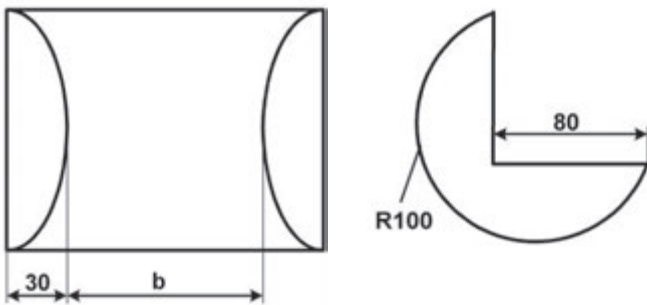
Kantenschutzwinkel für Hebebänder (PU)

Einsatzgebiete:

- Schutz des Bandgewebes an scharfen Kanten
- Schutz des Transportgutes

Eigenschaften HZT Kantenschutzwinkel:

- leichte Zuordnung zur Bandbreite durch Farbcodierung
- einfache Justage an Transportgutkanten durch Haftmagnete

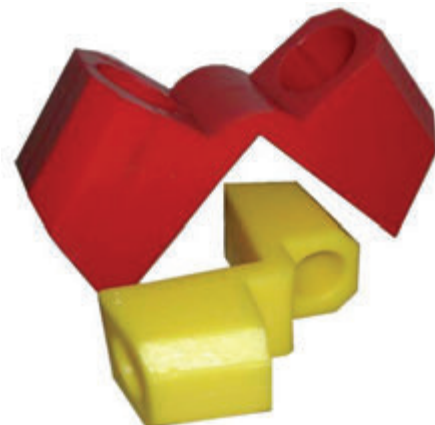


Artikelnummer	b mm	Farbe	Anzahl Magnete
KWL065	65	grün	ohne
KWL100	100	gelb	ohne
KWL125	125	grau	ohne
KWL150	150	rot	ohne
KWL200	200	braun	ohne
KWL300	300	orange	ohne
KW065	65	grün	2
KW100	100	gelb	4
KW125	125	grau	4
KW150	150	rot	4
KW200	200	braun	6
KW300	300	orange	8

Artikelnummer	d mm	l mm	Farbe
KWLRS030	30	80	gelb
KWLRS050	50	125	rot

Einsatzgebiete:

- Schutz des Bandgewebes an scharfen Kanten
- Schutz des Transportgutes



Kantenschutz für Zurrgurte

Artikelnummer	für Bandbreite
KSW-SCHWARZ	50 mm

Kunststoff- Kantenschutzwinkel schwarz

- schützt Kanten zuverlässig
- großflächige Druckverteilung
- besonders staufreundlich
- leichte Ausführung
- auch für Papierrollen geeignet



Artikelnummer	für Bandbreite
KSW-Metall	50 mm

Kunststoff- Metall

- schützt Kanten zuverlässig
- großflächige Druckverteilung
- besonders staufreundlich
- stabile Ausführung



Artikelnummer	für Bandbreite
KSW-ROT	50 mm

Kunststoff- Kantenschutzwinkel rot

- schützt Kanten zuverlässig
- großflächige Druckverteilung
- besonders staufreundlich
- leichte Ausführung
- mit Einführschlitz



Artikelnummer	Länge
KWL-ORANGE-0,8	80 cm
KWL-ORANGE- 1	100 cm
KWL-ORANGE-1,2	120 cm
KWL-ORANGE-2	200 cm
KWL-ORANGE-4	400 cm

Paletten- Kantenschutzwinkel

- Abmessung 190mm x 190mm
- (max. 4 Meter Länge)
- 19mm Doppelstegplatte
- Gewicht 2,2 kg/m
- Sonderlängen auf Anfrage
- Andere Längen auf Anfrage



Artikelnummer	für Bandbreite
KSP25	25 mm
KSP35	35 mm
KSP55	50 mm
KSP80	75 mm

Kantenschutzunterlage



Vorteile von Antirutschmatten:

- **Erhöhung** der Sicherheit beim Transport durch Bildung einer Auffangmulde in der Antirutschmatte.
- **Erhöhung** des für den Transport wichtigen Gleitreibbeiwertes μ zwischen Transportgut und Ladefläche.
- **Reduzierung der Kosten** durch Verringerung der erforderlichen Ladungssicherungszeit, da weniger Zurrmittel benutzt werden müssen.

Eigenschaften:

- extreme Dauerelastizität bei gleichzeitig hoher mechanischer Belastbarkeit
- Langlebigkeit
- Recyclingfähigkeit

Ablegekriterien:

- bleibende Verformungen
- aufgequollene oder ausgebrochene Stellen
- Versprödung
- starke Verschmutzung
- Beschädigung der Anti-Rutsch-Matte durch aggressive Medien

Artikelnummer	Bezeichnung	Abmessungen	Verpackungsart/ Mindestabnahme
ARMRO250-8	ARM, Rollenware, 5000mm x 250mm x 8mm	5000mm x 250mm x 8mm	1 Rolle
ARMRO125-8	ARM, Rollenware, 5000mm x 125mm x 8mm	5000mm x 125mm x 8mm	1 Rolle
ARMPL180-8	ARM, Plattenware, 180mm x 120mm x 8mm	180mm x 120mm x 8mm	100 Stck.



HZT Hebe & Zurrtechnik Inh. Peter Schmeinta | 58708 Menden | Holzener Str. 44
Tel.: 02373/ 91 99 810 | Fax.: 02373/ 91 99 811 | Email: info@hebe-zurrtechnik.de