

Edelstahl-Ringschraube

INOX Ringschrauben GK6

NEU!

Ringschraube - variabel

- 360° drehbar
- ideal als 90° Anschlagpunkt
- unverlierbare Schraube

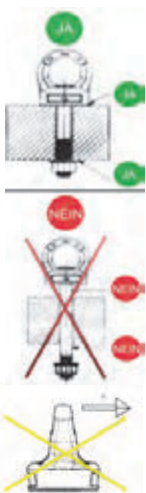
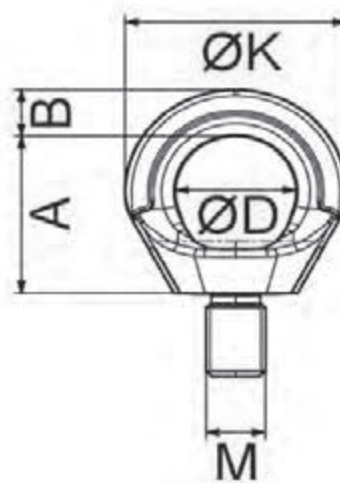
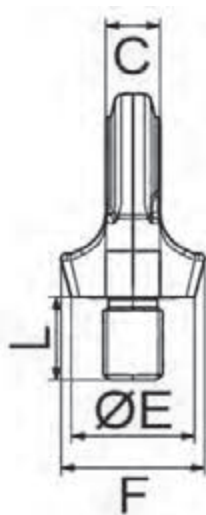
nicht für Drehbewegungen

unter Last geeignet

Sicherheitsfaktor: 4
(in alle Richtungen der Traglast)

Artikelnummer	Maß-Tabelle in mm									Tragfähigkeit in kg	Gewicht in kg
	MxL	A	B	C	D	E	F	K	Ch		
RSHV12INOX	M12x18	43	12,5	11,5	30	30	36,5	55,5	8	500	0,21
RSHV16INOX	M16x24	49,5	14,5	15,7	35	35	41,8	64,5	10	1 000	0,35
RSHV20INOX	M20x30	58	16	18	40	42	51,5	74,5	12	2 000	0,65
RSHV24INOX	M24x36	69	20,5	22	49	50	58	90	12	2 500	1,07

CARTEC



Tragfähigkeit in t

Artikelnummer	1-Strang		2-Strang		2-Strang		3/4-Strang	
	0°	90°	0°	90°	0-45°	45-60°	0-45°	45-60°
RSHVX12INOX	1,2	0,5	2,4	1	0,7	0,5	1,05	0,75
RSHVX16INOX	2,4	1	4,8	2	1,4	1	2,1	1,5
RSHVX20INOX	3,6	2	6,2	4	2,8	2	4,2	3
RSHVX24INOX	5,2	2,5	10,4	5	3,5	2,5	5,3	3,75

Allgemeine Informationen:

Ringschrauben sind vor jedem Gebrauch nach der mitgelieferten Montageanleitung und mindestens einmal jährlich durch einen Sachkundigen auf ihren einwandfreien Zustand zu überprüfen.

Eine vollständige Gebrauchs- und Montageanleitung wird mit jedem Produkt mitgeliefert.

Temperatureinsatztauglichkeit:	
Umgebungstemperatur	Reduzierung der Tragfähigkeit
unter -40°C	nicht zulässig
von -40°C bis 280°C	-25%
über 280°C	nicht zulässig