

# Rollfahrwerk niedrige Bauform

HADEF Einschienen- Rollfahrwerk    Figur    20/94 AFR  
 HADEF Monorail- Push Travel Trolley    Type    20/94 AFR  
 HADEF Chariot à poussée manuelle    Série    20/94 AFR

- Integrierte Absturz- und Auflaufsicherung  
Integrated derailment and bumping protection  
Avec anti- chute et anti- basculement
- Laufrollenprofil passend für alle Normträger  
Adjustable to all standard beam sizes  
Adaptable sur tous profils de roulement standard
- Kugelgelagerte Laufrollen  
Trolley wheels with ball bearing  
Galets avec roulement à billes
- Verzinkte Lastbolzen, Einstellscheiben und Befestigungsmuttern  
Zinc plated load bars, washers and locking nuts  
Traverses, entretoises et bagues zinguées
- Deutsche Herstellung  
Manufactured in germany  
Fabrication Européenne
- Auch als Haspel-, Elektro- oder Druckluftfahrwerk lieferbar  
Also available as hand geared, electric- or pneumatic trolley  
Aussi disponible comme chariot à avance par chaîne,  
chariot électrique ou pneumatique



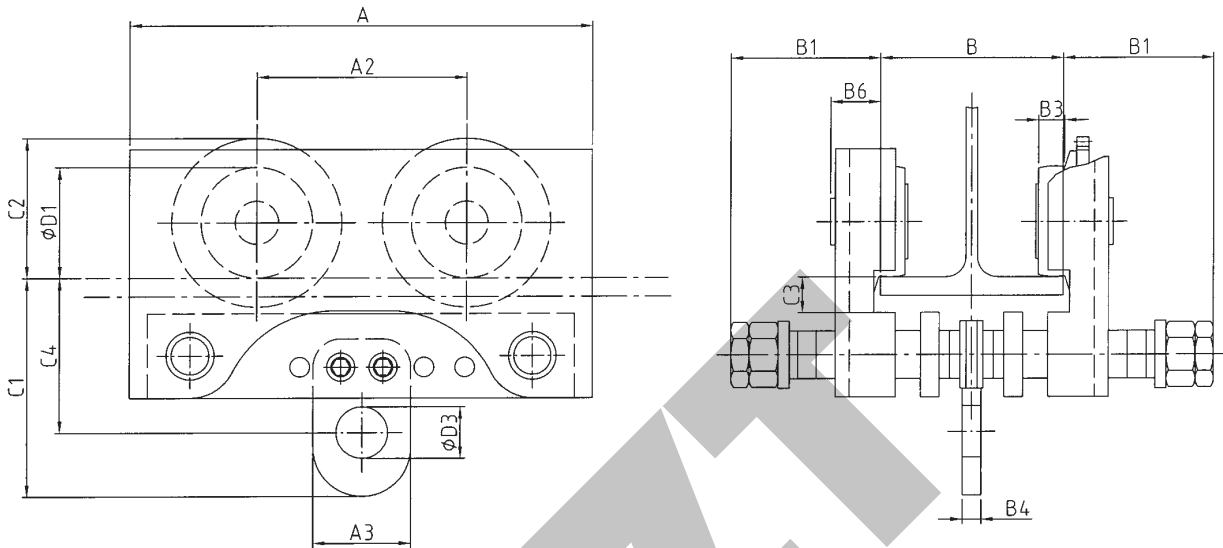
acc. to EN 13157  
(09/2004)

Tragfähigkeit	Flanschbreite	Lastbolzen	Fahrwiderstand	Gewicht
capacity	flange width	load bar	travel resistance	weight
capacité	largeur de fer	traverse	résistance au roulement	poids
daN	B mm		daN	ca. approx. env. kg
500	50-146	1N	15	7,9
	147-302	2N		9,7
1000	50-135	1N	23	13,3
	136-220	2N		14,3
2000	66-185	1N	36	29,1
	186-310	2N		31,7
3200	74-196	1N	41	58,3
	197-310	2N		62,5
4000	74-196	1N	51	58,3
	197-310	2N		62,5
5000	74-192	1N	63	70,7
	193-310	2N		73,9
6300	119-215	1N	64	159,4
	216-312	2N		164,2

7500-25000 kg auf Anfrage / on request /sur demande

Änderungen vorbehalten.  
Subject to changes.  
Sous réserve de modifications.

# Rollfahrwerk niedrige Bauform



Tragfähigkeit	Hauptmaße in mm main dimensions in mm dimensions principales en mm															
	B Flanschbreite von - bis bei Lastbolzengröße flange width from - to for load bar size largeur de fer de - à pour traverse		A	A2	A3	B1 bei Lastbolzengröße at load bar size pour traverse		B3	B4	B6	C1	C2	C3	C4	Ø	Ø
capacity	1N	2N				1N	2N									
capacité																
kg																
500	50 - 146	147 - 302	234	93	70	97	126	20	11	24	128	55	20	108	50	40
1000	50 - 136	137 - 220	287	142	70	72	95	20	11	31	197	83	24	112	65	40
2000	66 - 185	186 - 310	350	172	95	133	135	23	15	40	198	107	30	165	85	55
3200	74 - 196	197 - 310	428	209	104	145	145	28	20	46	202	150	31	170	120	55
4000	74 - 196	197 - 310	428	209	104	145	145	28	20	46	202	150	31	170	120	55
5000	74 - 192	193 - 310	492	223	120	153	164	28	20	53	256	150	31	206	120	73
6300	119 - 215	216 - 312	650	253	120	183	183	33	35	62	279	185	42	234	150	80

Änderungen vorbehalten.  
Subject to changes.  
Sous réserve de modifications.